

Graupner

iFS

INTELLIGENT-FREQUENCY-SELECT

Graupner | iFS Sendemodul für Multiplex PROFI

Best.-Nr. 23108

Installation und Gebrauch

Seite 2

Graupner | iFS RF Module for Multiplex PROFI

item number 23108

Installation and Usage

Page 14

Module HF Graupner | iFS pour Multiplex PROFI

N° 23108

Installation et mode d'emploi

Page 26



Das verwendete Material, einschließlich, aber nicht beschränkt auf, Fotografien, Texte und Konzepte in dieser Anleitung stehen unter Copyright ©2006-2007. Eine Verbreitung der Daten ohne Genehmigung ist strengstens verboten!



AUF GRUND REGELMÄSSIGER ÄNDERUNGEN DARF DIESE INFORMATION WEDER GEPOSTET, HOCHGELADEN NOCH IN IRGEND EINER ANDEREN FORM ÜBER DAS INTERNET VERBREITET WERDEN.

Alle Rechte weltweit vorbehalten.

Einführung

Vielen Dank, dass Sie das Graupner I iFS-System gekauft haben. Dieses System ist ein direkter Ersatz für Ihr Serien-HF-Modul und Ihren Empfänger.

Bitte lesen Sie vorab die **gesamte** Anleitung **bevor** Sie versuchen, das Graupner I iFS-System zu installieren bzw. einzusetzen.

Voraussetzungen für den Einbau

Die Installation des Graupner I iFS-HF-Moduls ist nicht schwierig.

Die Anleitung sollte ausreichende und klare Informationen für den Einbau und den Gebrauch des Systems bieten.

Haftung

Durch den Gebrauch der Anlage stimmen Sie zu, Graupner GmbH & Co. KG von jeglicher Haftung freizustellen.

Rechtliche Informationen

Die Funktion sowie das Erscheinungsbild dieses Systems sind durch deutsche, sowie US-Copyright-Rechte geschützt. Diverse Terminologien und Bezeichnungen stehen unter deutschem und/oder US Warenzeichen-Recht.

1. Entfernen des bisherigen HF-Moduls

Legen Sie Ihren Sender mit der Vorderseite auf ein Handtuch oder einen anderen weichen Untergrund, um ihn zu schützen. Schieben Sie die beiden Verschlüsse abwärts, um die Rückseite zu öffnen. Legen Sie die Rückseite zur Seite. Entfernen Sie das HF-Teil, indem Sie beide Seiten der Platine greifen und das HF-Teil senkrecht nach oben abziehen. Das HF-Teil wird für diese Umrüstung nicht mehr benötigt. Beachten Sie hierzu Bild 1



Bild 1

Schneiden sie ein Loch in das Warnetikett. Dies ist nötig, damit das Antennenkabel durch das Gehäuse passt. Beachten Sie Bild 2.



Bild 2

2. Entfernen der Antennenhalterung

Entfernen sie die ursprüngliche Antennenhalterung, indem sie die 4 schwarzen Schrauben mit einem Kreuzschlitzschraubenzieher herausdrehen. Beachten sie dazu bitte Bild 3.

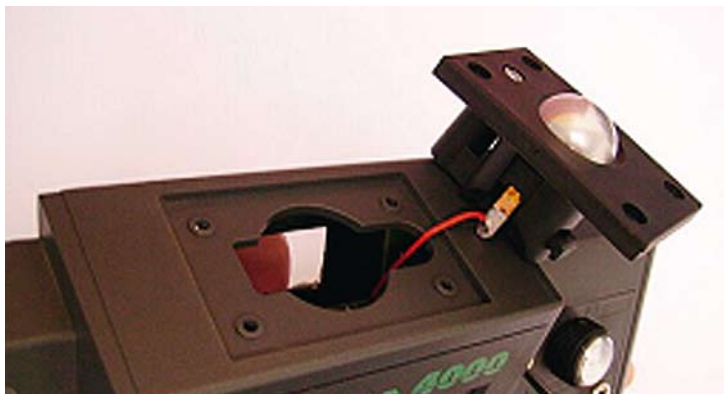


Bild 3

Entfernen sie die einzig übrig bleibende Schraube mit einem Schlitzschraubenzieher. Diese Schraube ist für die Einstellung des Drucks auf die Kugel zuständig. Entfernen Sie die Druckplatte und lösen Sie die Antennengrundplatte von der Antennenhalterung. Beachten Sie Bild 4 und 5.



Bild 4



Bild 5

Entfernen sie die Metallkugel aus der Antennenhalterung. Sollten sie die Kugel später brauchen, um die ursprüngliche Konfiguration wiederherzustellen, sollten sie diese gut aufbewahren. Für diesen Umbau wird die Kugel nicht mehr benötigt. Setzen sie die mitgelieferte Plastikkugel in den Antennenschacht ein, so dass die Antennenschraubverbindung nach oben zeigt. Beachten Sie hierzu Bild 6 und 7.

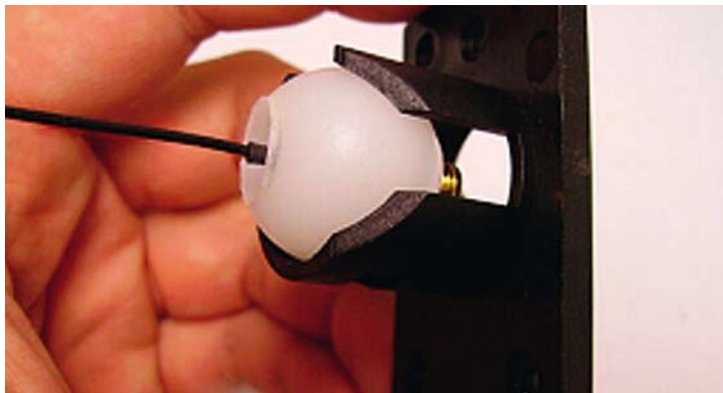


Bild 6

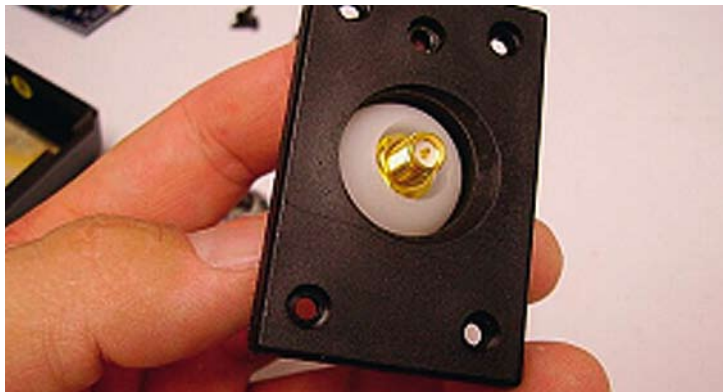


Bild 7

Schrauben sie die ebenfalls mitgelieferte Antenne (einige Umdrehungen) auf die Plastikkugel. Ziehen Sie die Plastikkugel an der Antenne durch die Antennenhalterung. Achten sie hierbei darauf, dass die Antenne fest genug angezogen ist. Die Kugel wird möglicherweise festsitzen und kann nicht weiter geschoben werden. Beachten Sie Bild 8.

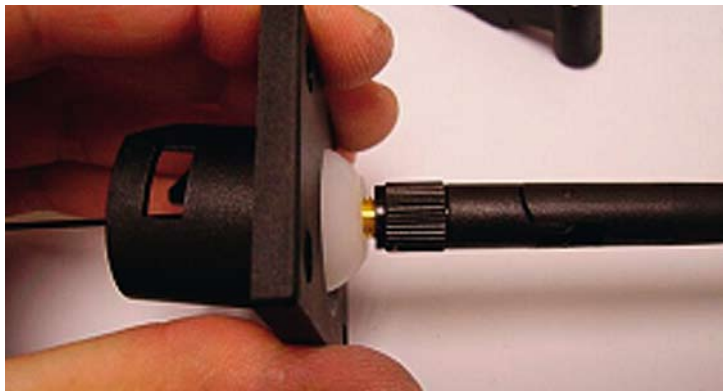


Bild 8

Schrauben sie nun die Antenne ab und legen sie diese zur Seite. Setzen Sie die Antennenhalterung wieder an, indem die Druckplatte in die richtige Position gebracht wird. Ziehen Sie diese - wie in Bild 9 gezeigt - fest.

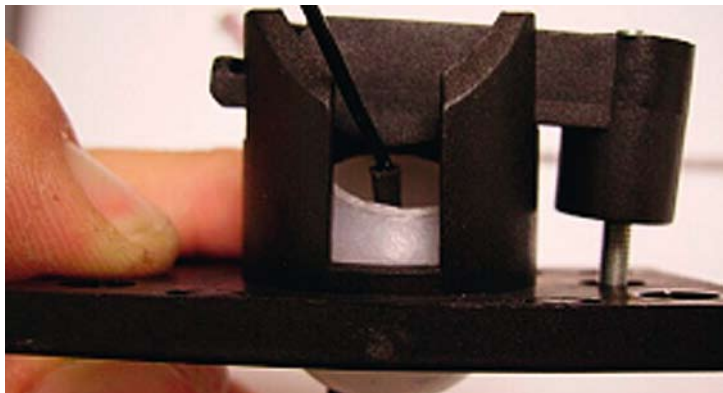


Bild 9

Wenn Sie möchten, können Sie die Feder weglassen, weil die Kugel nicht fest an Ihrem Platz gehalten wird und keine Federspannung bei dieser Installation notwendig ist. Ein erneutes Anbringen ist nicht notwendig. Falls doch, dient diese Methode lediglich dazu, alle originalen Teile an Ihrem Platz zu behalten, um sie nicht zu verlieren.

Die ursprüngliche Antennenhalterung muss von allen elektronischen Teilen elektrisch isoliert sein. Wir empfehlen einen Schrumpfschlauch oder Klebeband wie in Bild 10 gezeigt.



Bild 10

Ziehen Sie die Antennenhalterung nach innen in den Sender. Siehe Bild 11

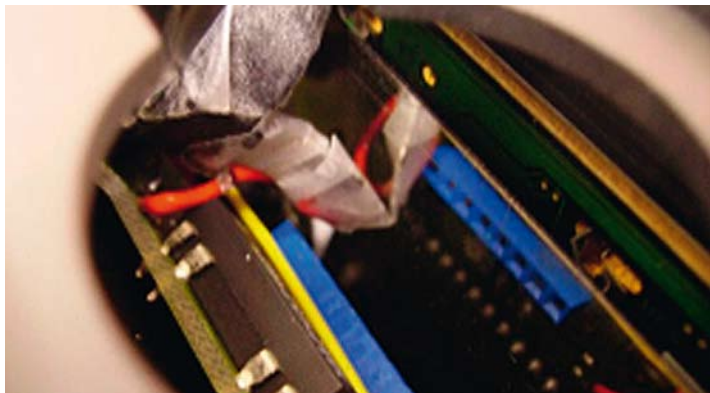


Bild 11

Schrauben Sie die Antennenhalterung mit den 4 originalen schwarzen Schrauben an das Sendergehäuse. Beachten Sie Bild 12.



Bild 12

3. Installation des Graupner I iFS Sendemoduls

In Ihrem Umrüstsatz befinden sich selbstklebende Haken- und Schlaufenbänder. Fixieren Sie die flauschige Seite auf der Unterseite des GraupnerIiFS HF-Moduls. Kleben Sie die andere (Haken-) Seite an die Stelle an die das iFS-Modul montiert werden soll. Beachten Sie Bild 13.



Bild 13

Achtung!

Dieser Schritt ist der kritischste während der Installation dieses Produkts und gibt Ihnen entweder Erfolg und Reichweite oder Mißerfolg während des Betriebes mit diesem Produkt.

Sie müssen den Koax-Antennenanschluß auf den entsprechenden Anschluß auf der iFS-Platine aufbringen. Um dies richtig zu tun, muß der Kabelanschluß direkt über den runden Anschluß der Platine gesetzt werden und dann fest nach unten gedrückt werden. Jeder Winkel, also Versatz zwischen Stecker und Buchse, kann den Anschluß zerstören, deshalb ist es wichtig, dass Sie gerade nach unten drücken und keinesfalls schräg. In den meisten Fällen werden Sie ein „Klick“-Geräusch hören, wenn der Stecker in die Buchse einrastet. Beachten Sie Bild 14 und achten Sie insbesondere auf die Ausrichtung des Kabels in Bezug auf die Platine. Das Kabel verläßt die Platine auf der linken Seite wie in Bild 14 gezeigt.



Bild 14

Setzen Sie die Graupner iFS HF-Platine über den originalen Einbauort des HF-Teils. Stecken Sie den weißen Stecker in den originalen HF-Steckplatz und drücken Sie ihn fest. Bewegen Sie den Stecker hin- und her, bis er absolut fest sitzt. Beachten Sie Bild 15 und insbesondere die Farben der Verbindungsdrähte, sowie die Positionen von Antennenkabel und Graupner iFS Modul.



Bild 15

Drücken Sie nun das HF-Teil an seinen Platz (auf das Schlaufenband). Sie können das Modul etwas hin- und her wackeln, damit es richtig sitzt und sich nicht während des Betriebes selbstständig macht. Beachten Sie Bild 16.



Bild 16

Anmerkung:

Wenn Sie wieder auf Ihr bisheriges HF-Modul zurückrüsten möchten, vergessen Sie nicht, die Antenne anzuschließen. Anderenfalls könnte ein Defekt an Ihrem Sender auftreten! Das Hakenband kann in diesem Fall montiert bleiben.

Der Einbau ist nun abgeschlossen. Nach Einschalten Ihres PROFI Senders sollte die LED kurz orange (rot und grün gleichzeitig) aufleuchten und dann anfangen rot zu blinken. Falls dies nicht der Fall sein sollte, schalten Sie den Sender wieder aus und vergewissern Sie sich, dass das Verbindungskabel nicht falsch herum eingesteckt worden ist. In diesem Fall tritt kein Schaden auf, stecken Sie das Kabel einfach richtig herum wieder ein und schalten Sie erneut ein. Sollte die LED nicht wie beschrieben leuchten, kontaktieren Sie unsere Serviceabteilung.

Die Programmierung des Sendemoduls muss mit abgenommener Rückwand erfolgen, um Zugang zum Programmierschalter zu haben und die LED zu sehen. **Hinweise:** Die GRAUPNER I iFS-PROFI-Sendemodule sind ab Werk so programmiert, dass für einen Betrieb in Europa keine Änderungen an den Einstellungen vorgenommen werden müssen. Bitte beachten Sie, dass die iFS-Antenne sorgfältig gelöst wird, z.B. für einen Reichweitentest. Die Antennenkugel wird nicht stark festgehalten und kann sich drehen und dabei z.B. den Antennenanschluß zerstören.

All material including, but not limited to photographs, text, and concepts contained in this manual is copyright ©2006-2007. Distribution of this data without permission is strictly prohibited!



DUE TO FREQUENT CHANGES, DO NOT POST, UPLOAD, OR OTHERWISE PROVIDE THIS INFORMATION VIA ANY INTERNET SITE!

All rights reserved, worldwide.

Introduction

Thank you for purchasing the Graupner I iFS-System. This system is a direct replacement for your stock RF module and receiver.

Please read through this **entire** manual **before** you attempt the installation and usage of your Graupner I iFS-System!

Installation Requirements

The installation of the Graupner I iFS-System RF module is not difficult.

This manual should provide ample information and clarity to install and use this product.

Liability

By using this product, you agree to hold Graupner GmbH & Co. KG Power Systems free from any type of liability either directly or indirectly while using this product.

Legal Information

The 'look and feel' and functionality of this product are protected by German and U.S. copyright laws. Various terminology and feature names are protected under German and/or U.S. trademark laws.

1. Removing the stock RF module

Lay your transmitter face down on a towel or something similar to protect it. Press the two latch buttons on the top of the transmitter and remove the back of the case. Set the back aside. Locate the stock RF module and remove it. Save the module in case you need it in the future (returning your system back to the stock configuration). It will not be re-installed with this upgrade. See Figure 1.



Figure 1

Cut a hole in the warning label. This is necessary so that the antenna wire can pass through the housing. See Figure 2 for details.



Figure 2

2. Disassembling the stock antenna block

Remove the stock antenna block by removing the 4 black screws using a Philips screwdriver. See Figure 3 for details.

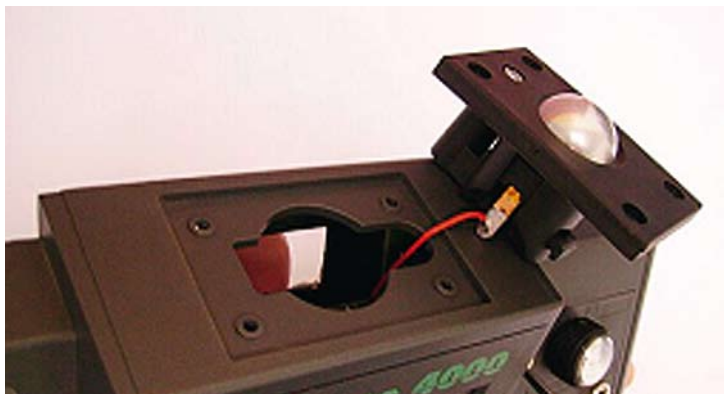


Figure 3

Remove the single remain screw using a flat tipped screw driver. This screw is the ball tensioner. Remove the tensioner arm and separate the antenna base from the antenna block. See Figures 4 and 5 for details.

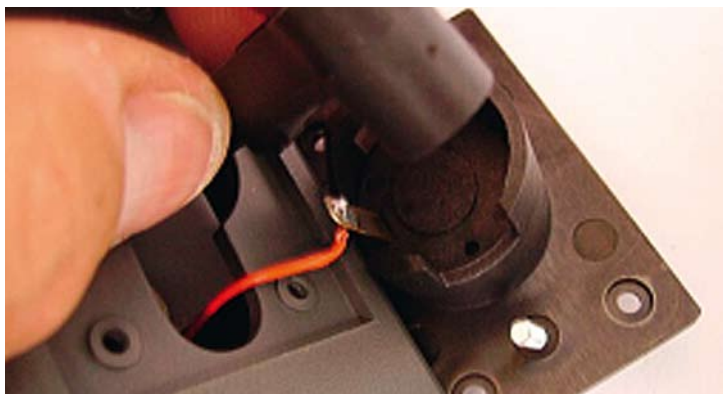


Figure 4



Figure 5

Remove the metal ball from the antenna block. Save the ball if you need it in the future (returning your system back to the stock configuration). The ball will not be re-installed with this upgrade.

Place the supplied plastic ball in the antenna block, so that the antenna connection is facing upwards. See Figures 6 and 7 for details.

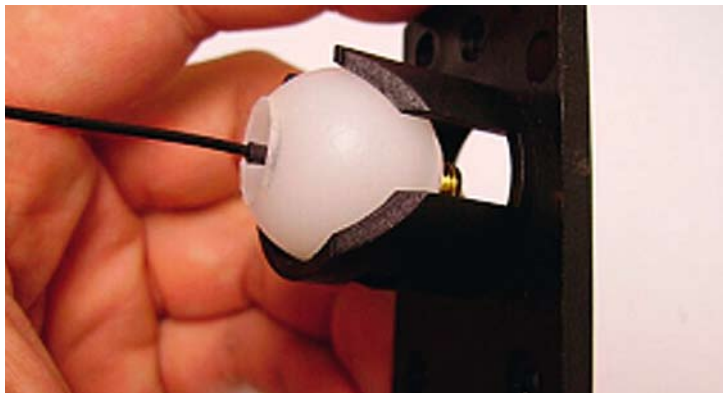


Figure 6



Figure 7

Screw the antenna on the connector completely (several turns). Pull the ball through the antenna block using the antenna. The ball will eventually stop and can not be pulled any further. See Figure 8 for details.

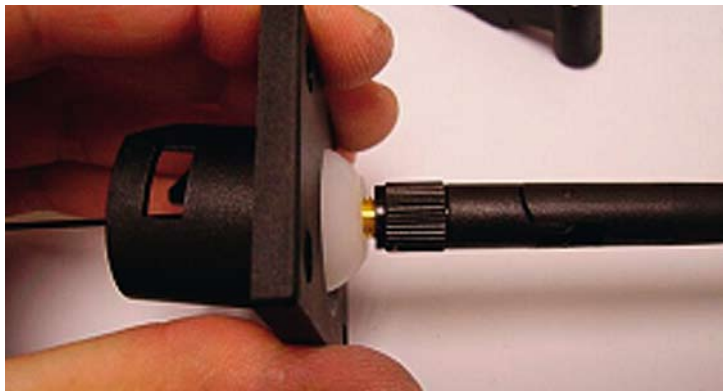


Figure 8

Unscrew and remove the antenna.

Reassemble the antenna block by placing the tensioner arm in place and tighten it as shown in Figure 9.

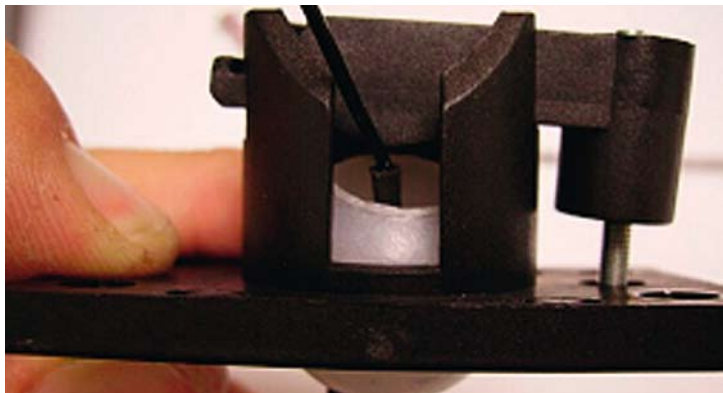


Figure 9

You can leave out the spring if you like as the ball will not actually be held in place and tension will not occur with this setup. Reassembly is not necessary; it just serves as a way to keep all of the original parts without losing them.

The antenna base must be insulated from any electronics. We recommend large shrink tubing or Blendederm™ tape, as shown in Figure 10.



Figure 10

Tuck the antenna base inside of the transmitter, out of the way. See Figure 11.

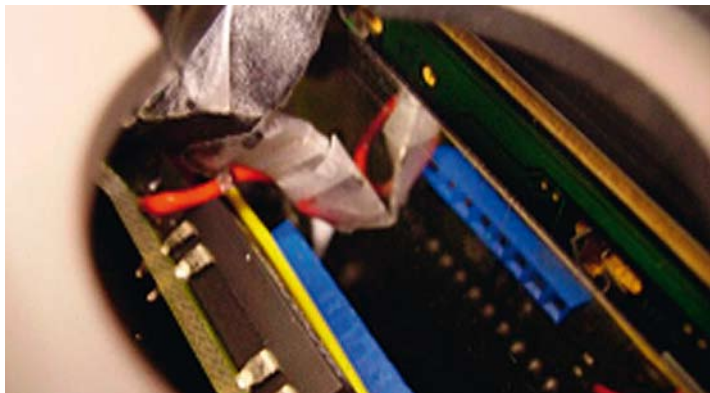


Figure 11

Attach the antenna block to the transmitter case using the original 4 black screws. The final antenna installation is shown in Figure 12.



Figure 12

3. Installing the Graupner I iFS-System RF Module

Included with your package you will find matching Velcro pairs. Attach the “fuzzy” side of the Velcro to the Graupner I iFS-System RF module. Attach the other (hooked) piece of Velcro to the place where the RF module will be mounted. See Figures 13 for details.



Figure 13

Caution!

This next step is the most critical in the installation of this product and will either mean success or failure of the operation of this product.

You must attach the antenna's cable connector to the u.FL connector on the Graupner I iFS-System RF module. To do this, place the cable connector directly above the round connector the board and press down firmly. Any amount of angle can destroy the cable connector, so it is important that you press straight down, and not at an angle. In most all cases, you will hear a definitely “click” sound as the cable connector is snapped in place.

Refer to Figure 14, and note the direction of the cable in reference to the board. The cable must exit the left side of the board as shown in Figure 14.



Figure 14

Position the Graupner iFS-System RF module over the original RF module location. Insert the white connector into the original RF port connector, and press firmly, rocking the connector back and forth until it is seated fully.

Refer to Figure 15, noting the color of the wires and positions of antenna cable and the Graupner iFS-System RF module.

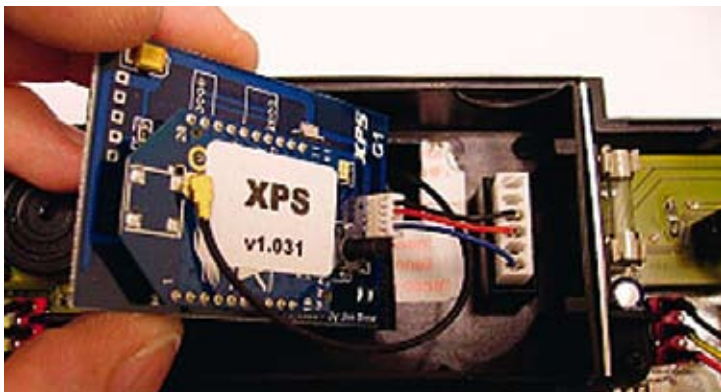


Figure 15

Now, carefully press the module into place (on to the receiving Velcro). You can wiggle the module to make sure it is seated properly and will not detach during normal use. See Figure 16 for details.



Figure 16

Note:

If you switch back to a stock RF module, remember to re-install the antenna or damage may result to the transmitter! You do not need to remove the Velcro to re-install the stock RF module.

Turning on the power to your Profi radio now should cause the LED on the Graupner iFS-System RF module to light up briefly orange, and then begin flashing red.

If this does not occur, turn off the radio and make sure that you do not have the connector installed backwards! No damage will be done if you did, just reverse it and try powering on again. If the LED does not light up at all, contact our Service Dept. for more information.

All programming must be done with the back of the transmitter off due to the location of the push button switch and LED on the Graupner iFS-System RF module

Useful hints: The GRAUPNER iFS-PROFI-RF modules are default configured for the use in Europe. So no changes to the settings should be necessary in most cases.

Please note that care must be taken when removing the antenna for range testing. The ball is not held firmly in place and can rotate, destroying the cable connector!

Tout matériel utilisé ici, mais non limité aux photographies, textes et concepts contenus dans ce manuel est sujet aux droits d'auteur Copyright ©2006-2007. La distribution sans permission de ce document est strictement interdite !



EN RAISON DE FREQUENTS CHANGEMENTS, CETTE INFORMATION NE DOIT PAS ETRE POSTEE, TELECHARGEE OU MEME TRANSMISE PAR SITE INTERNET SOUS QUELQUE FORME QU'ELLE SOIT !

Tous les droits sont réservés mondialement

Introduction

Nous vous remercions d'avoir acquis le système Graupner I iFS.

Ce système remplace directement votre module HF et votre récepteur.

Veillez s.v.p. lire tout d'abord **entièrement** le manuel **avant** d'essayer d'installer et d'utiliser le système Graupner I iFS !

Impératifs pour l'installation

L'installation du module HF du système Graupner I iFS n'est pas difficile.

Ce manuel devrait vous fournir d'amples informations précises pour installer et utiliser ce système.

Responsabilité

En utilisant ce produit, vous confirmez votre accord de dégager Graupner GmbH & Co.KG de toute responsabilité directe ou indirecte telle qu'elle soit.

Information légale

L'apparence et le mode de fonctionnement de ce produit sont protégés par des droits d'auteur américains et allemands. Diverses terminologies et descriptions sont protégées sous le Droit allemand et/ou américain des Marques déposées.

1. Enlevez le module HF installé

Posez la face avant de votre émetteur sur une serviette ou quelque chose de similaire pour le protéger. Pressez les deux verrouillages pour ouvrir le fond du boîtier. Posez le fond sur le côté. Retirez le module HF en saisissant les deux côtés de la platine et en le tirant vers le haut. Le module HF ne sera plus nécessaire pour cette conversion.

Voir la Figure 1.



Fig. 1

Découper une ouverture dans l'étiquette d'avertissement. Ceci est nécessaire pour que le fil d'antenne passe au travers du boîtier. Voir la Fig. 2



Fig. 2

2. Démontage du support d'antenne

Démontez le support de l'antenne d'origine en retirant les 4 vis noires avec un tournevis cruciforme. Voir la Fig. 3

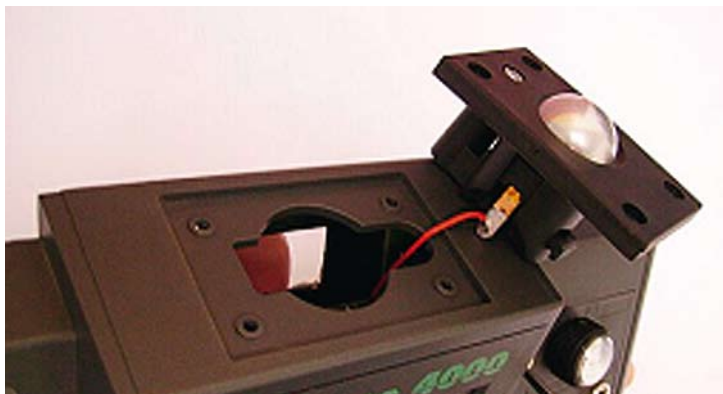


Fig. 3

Retirez la seule vis restante avec un tournevis à lame. Cette vis sert au réglage de la pression sur la rotule. Retirez la plaquette de pression et séparer la base du support de l'antenne. Voir les Fig. 4 et 5.



Fig. 4



Fig. 5

Retirez la rotule métallique du support de l'antenne. Si vous avez besoin ultérieurement de la rotule pour une remise dans la configuration d'origine, conservez-la soigneusement.

La rotule métallique ne sera plus nécessaire pour cette conversion.

Placez la rotule en plastique fournie dans le support de l'antenne de façon à ce que la connexion soit orientée vers le haut. Voir les Fig. 6 et 7

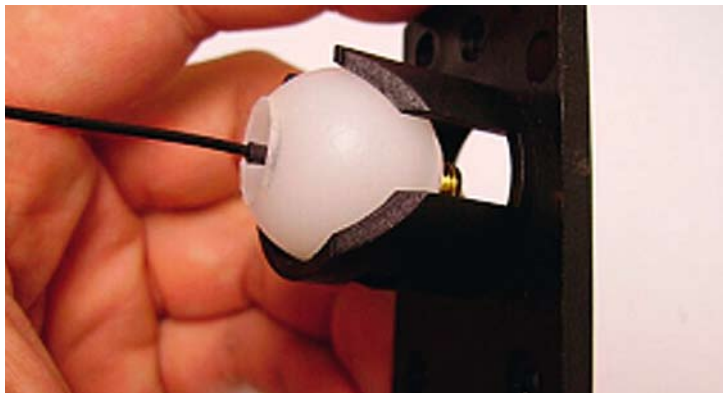


Fig. 6

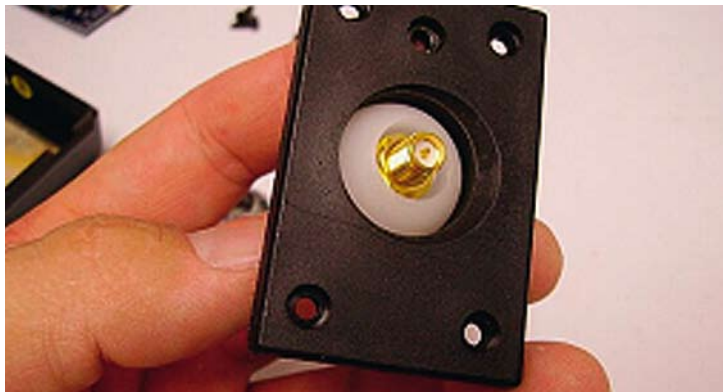


Fig. 7

Vissez la nouvelle antenne également fournie (sur plusieurs tours) sur la rotule en plastique. Poussez celle-ci dans le support en utilisant l'antenne. La rotule devra être bien fixée et ne pourra plus être retirée.
Voir la Fig. 8

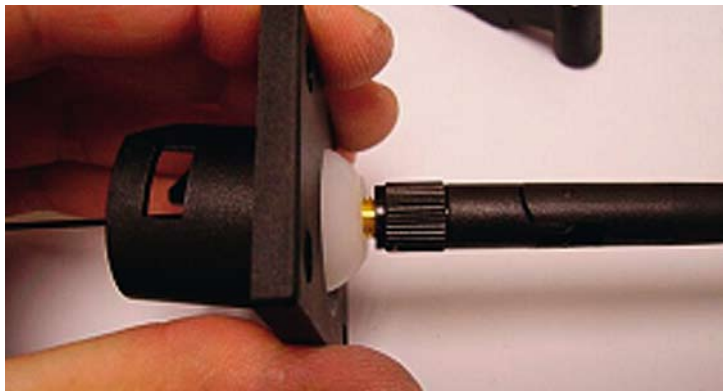


Fig. 8

Dévissez l'antenne et mettez là de côté.

Assemblez à nouveau la plaquette de pression dans la bonne position et serrez la comme montré sur la Fig. 9.

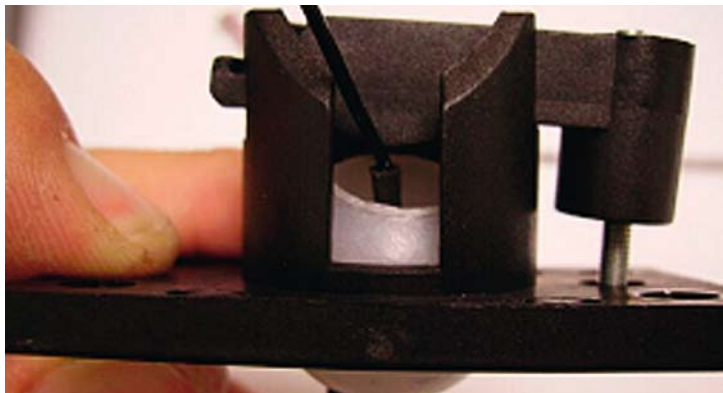


Fig. 9

Vous pouvez laisser le ressort de côté si vous voulez que la rotule ne soit pas trop serrée, ce qui n'est pas nécessaire dans cette installation.

Un réassemblage n'est pas nécessaire, il servira seulement à conserver les pièces originales sans risque de les perdre.

Le support d'antenne original devra être isolé de toutes les parties électriques. Nous conseillons d'utiliser de la gaine thermo rétractable ou de la bande adhésive, comme montré sur la Fig. 10.



Fig. 10

Tirez le support d'antenne vers l'intérieur dans l'émetteur. Fig. 11.

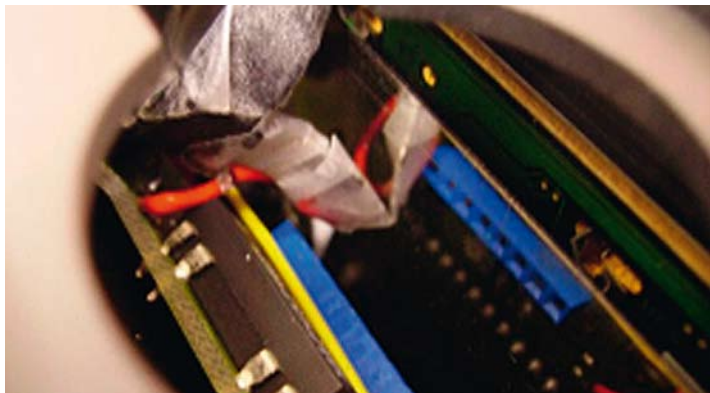


Fig. 11

Vissez le support d'antenne avec les 4 vis noires originales dans le boîtier de l'émetteur, comme montré sur la Fig. 12



Fig. 12

3. Installation du module HF du système Graupner iFS

De la bande à crampons est fournie dans le kit de conversion. Fixez une bande sur le dessous du module du système Graupner iFS et la contre partie (crampons) à l'emplacement où le module iFS devra être monté. Voir la Fig. 13

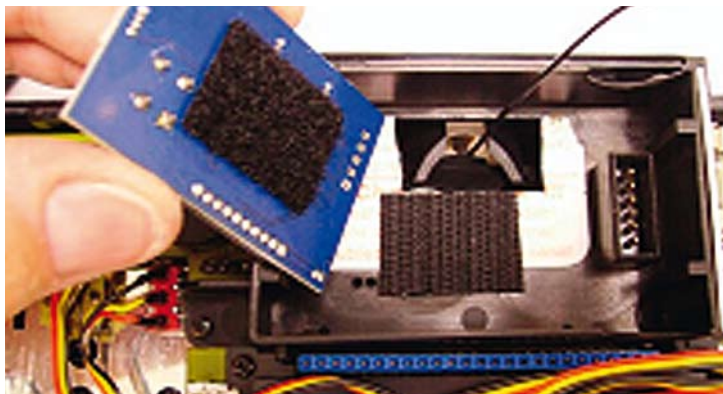


Fig. 13

Attention !

La prochaine étape est la plus critique dans l'installation de ce produit et vous apportera soit le succès ou l'échec durant son utilisation.

Vous devez relier de raccordement coaxial de l'antenne au raccordement sur la platine iFS. Pour faire cela correctement, placez le raccordement du câble directement sur la connexion ronde de la platine et pressez le fermement. Toute pression exercée de travers sur les connecteurs peut détruire le raccordement, c'est pourquoi il est important d'exercer la pression bien verticalement et en aucun cas de travers. Dans la plupart des cas un "clic" se fera entendre lorsque les connecteurs seront crantés. Observez la fig. 14 et veillez particulièrement à l'alignement du câble par rapport à la platine. Le câble doit sortir sur le côté gauche de la platine, comme montré sur la Fig. 14.



Fig.14

Placez le module HF du système Graupner iFS à l'emplacement du module HF original. Reliez le connecteur blanc à la place d'enfichage HF originale ; pressez le fermement et déplacez le d'avant en arrière jusqu'à ce qu'il soit fermement fixé.

Référez vous à la Fig.15 montrant la couleur des fils de raccordement, ainsi que la position du câble d'antenne et du module Graupner iFS



Fig. 15

Pressez maintenant soigneusement le module à sa place (sur la bande à crampons). Vous pourrez essayer de déplacer un peu le module pour vous assurer qu'il est correctement fixé sans risquer de se détacher durant l'utilisation. Voir la Fig.16.



Fig. 16

Note :

Si vous voulez réinstaller le module HF original, n'oubliez pas d'échanger l'antenne, car autrement l'émetteur pourra être détérioré. Dans ce cas, la bande à crampons pourra rester collée en place.

L'installation est ainsi terminée.

Mettez maintenant votre émetteur en contact. Le LED sur le module iFS doit s'allumer brièvement en orange et clignoter ensuite en rouge.

Si cela ne se produit pas, coupez votre émetteur et assurez vous que la connexion n'a pas été inversée. Aucun dommage ne sera causé en la rétablissant simplement. Si le LED ne s'allume pas du tout, contactez notre S.A.V pour davantage d'informations.

Conseils utiles : Le module GRAUPNER-PROFI iFS est programmé en usine de façon à ce qu'aucune modification des réglages ne devra être effectuée pour son utilisation en Europe. Veuillez noter que l'antenne iFS devra être soigneusement retirée, par ex. pour faire un essai de portée.

La rotule ne devra pas être trop serrée et pouvoir tourner pour ne pas détériorer la connexion.